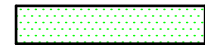


CELKOVÁ SITUÁCIA STAVBY

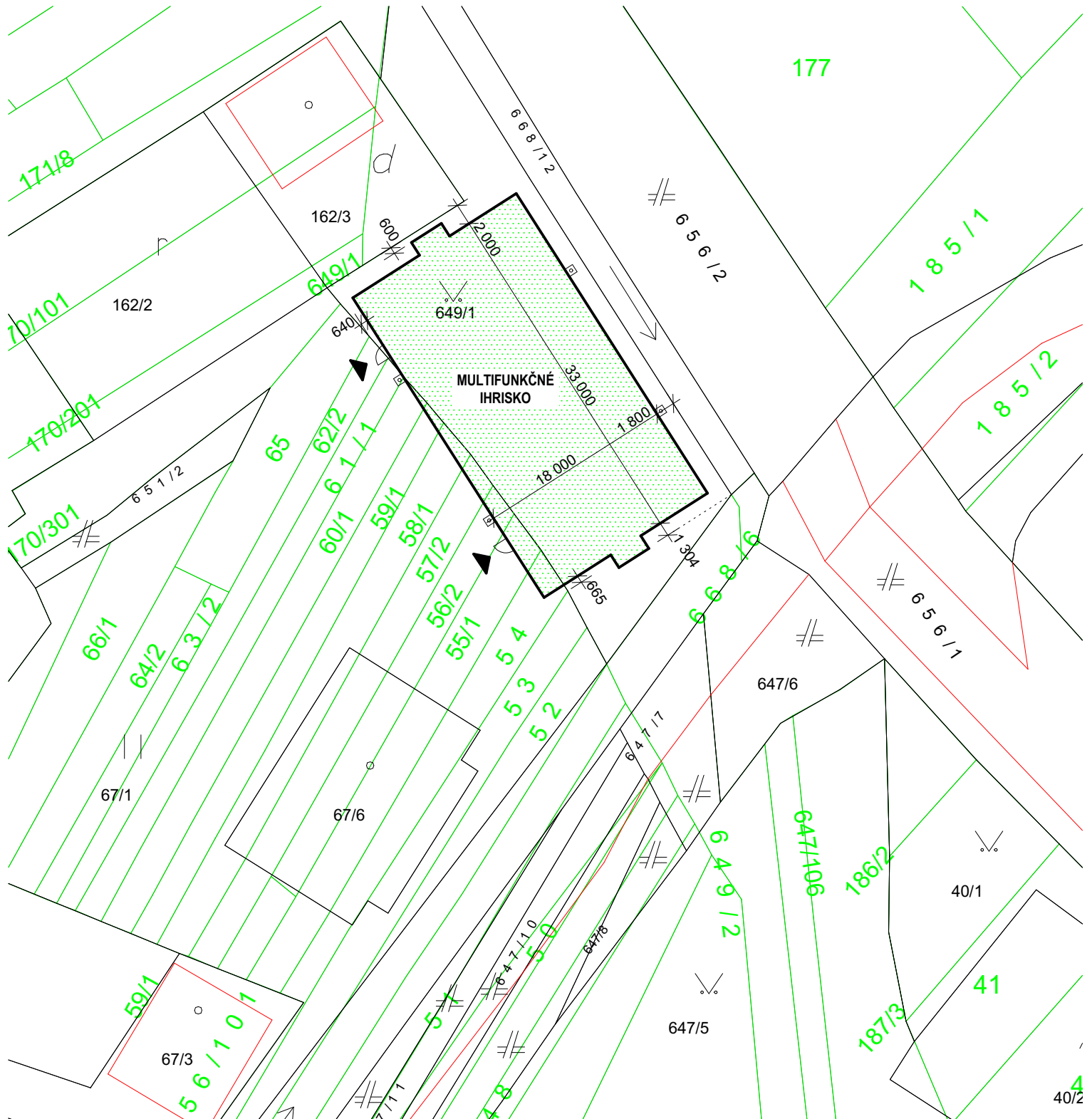
LEGENDA:



SO-01



VSTUP NA IHRISKO



POZNÁMKA:

PRI PREVÁDZANÍ PRÁČ NA UVEDENOM OBJEKTE JE NUTNÉ DODRŽIAVAŤ VYHLÁŠKU SÚBP A SBÚ Č. 374/1990 ZB. O BEZPEČNOSTI PRÁČE A TECHNICKÝCH ZARIADENÍ PRI STAVEBNÝCH PRÁČACH. V NÁVÄZNOSTI NA § 18 CITOVANEJ VYHLÁŠKY JE NUTNÉ, ABY VÝKOPOVÉ PRÁČE BOLI ZAHÁJENÉ AŽ PO SMEROVOM A HĽBKOVOM VYTÝČENÍ INŽINIERSKÝCH SIETÍ A INÝCH PREKÁŽOK.

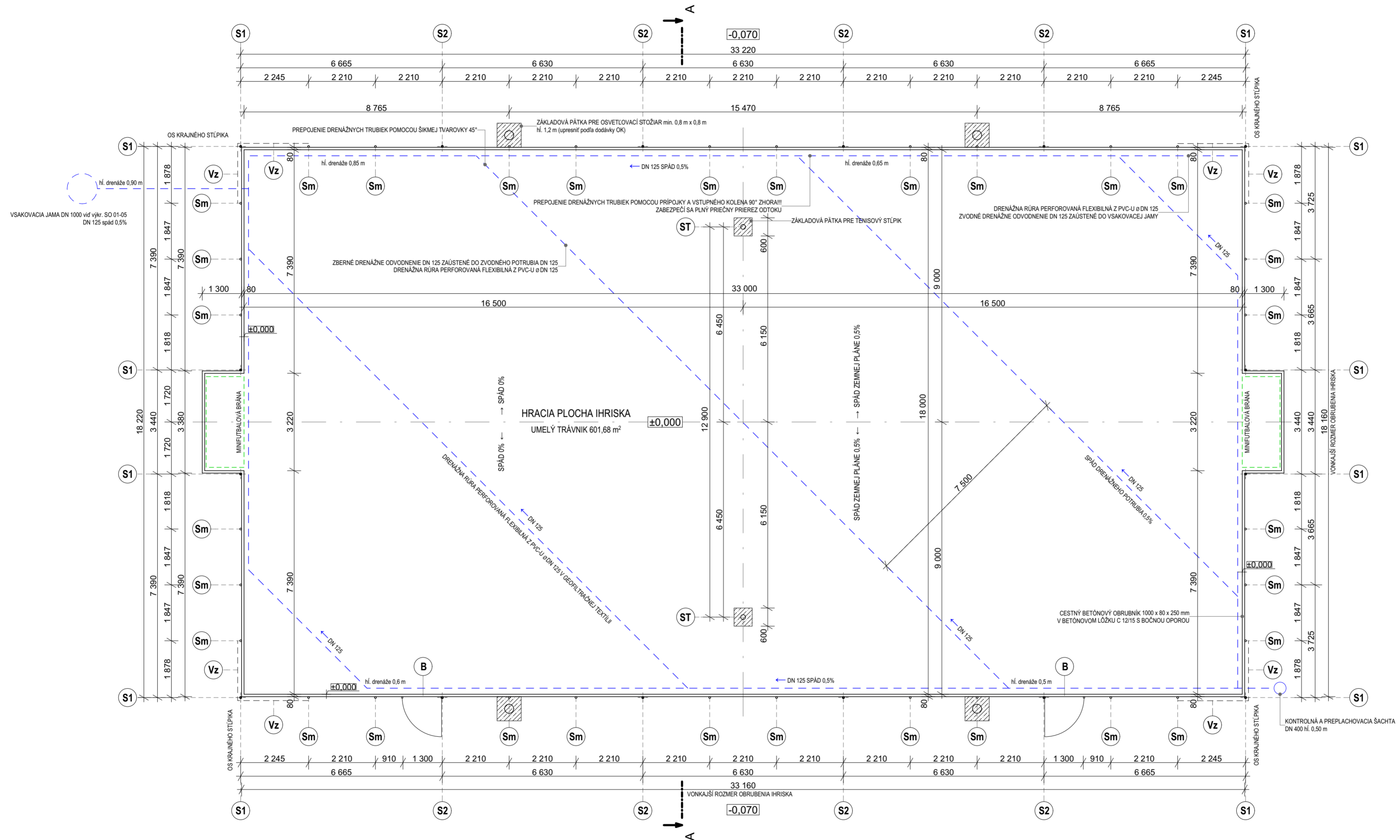
Realizačná a dielenská dokumentácia musí byť odsúhlasená autorizovanou osobou príslušnej profesie.



HLAVNÝ ARCHITEKT	VYPRACOVAL	ZODP. PROJEKTANT		
ArchitektiSKA, s.r.o.	Ing.arch. Barbora Korcová	Ing. Miroslav Statečný		
INVESTOR	OBEC OZDÍN, Ozdín 52, 985 24 Okres: Poltár			
PROFESIA	CELKOVÁ SITUÁCIA STAVBY			
VIACÚČELOVÉ ŠPORTOVÉ IHRISKO, k.ú. Bystrička, č.p. 649/1, 62/2, 61/1, 60/1, 59/1, 58/1, 57/2, 56/2, 55/1, 54			FORMÁT	1x A4
			DÁTUM	06/2019
			STUPEŇ	D.S.P.
			MIERKA	1:500
CELKOVÁ SITUÁCIA STAVBY			STAVEBNÝ OBJEKT	VÝKRES Č.
			SO 01	01

PŌDORYS ŠPORTOVÉHO IHRISKA - 33,0 x 18,0 m

POLYPROPYLENOVÉ MANTINELY dl. 2,0 m x v. 1,0 m x hr. 10 mm + OCHRANNÁ SIEŤ PPHF oká 45 x 45 mm, v. 3,0 m



POLYPROPYLENOVÉ MANTINELY dl. 2,0 m x v. 1,0 m x hr. 10 mm + OCHRANNÁ SIEŤ PPHF oká 45 x 45 mm, v. 4,0 m

- (S1)** STĽP OPLOTENIA OCELOVÁ POZINKOVANÁ TRUBKA OKRÚHLÝ PRIEREZ \varnothing 60 x 3 mm, dl. 5,85 m - 8 ks
- (S2)** STĽP OPLOTENIA OCELOVÁ POZINKOVANÁ TRUBKA OKRÚHLÝ PRIEREZ \varnothing 60 x 3 mm, dl. 4,85 m - 8 ks
- (Sm)** MEDZISTĽP OPLOTENIA OKRÚHLÝ PRIEREZ \varnothing 60 x 3 mm, dl. 1,85 m - 32 ks
- (Vz)** VZPERA OKRÚHLÝ PRIEREZ \varnothing 48 x 3 mm, dl. 4,35 m - 8 ks
- (ST)** STĽPIK PRE TENISOVÚ SIEŤ - 2 ks
- (B)** JEDNOKRÍDLOVÁ OTVÁRAVÁ BRÁNKA S VLASTNÝM RÁMOM - PRAVÁ 1 ks, ĽAVÁ 1 ks vonkajšie rozmery vč. stĺpikov 1,22 x 2,2 m + kotvenie 0,60 m

UPOZORNENIE:

STĽPIKY SÚ VOTKNUTÉ A KOTVENÉ DO PVC TRUBIEK DN 110 ZABETÓNOVANÝMI DO BETÓNOVÝCH PÁTIEK 400 x 400 mm Z BETÓNU C 12/15 PO VERTIKÁLNEJ FIXÁCII STĽPIKOV SA KOTEVNÉ PŮZDRA ZALEJÚ EXPANZÍVNOU ZÁLIEVKOVOU HMOTOU VUSOKRET 50-06 alt. PCI VERGUSSMORTEL

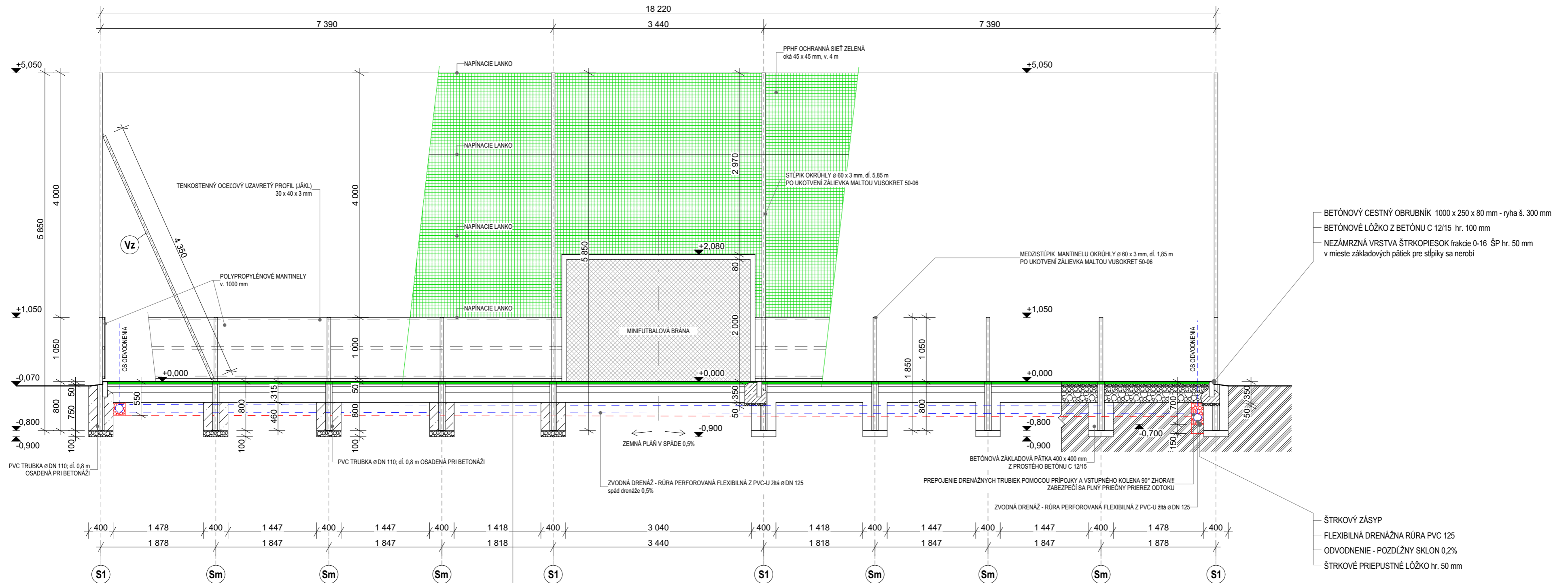
POZNÁMKA:

- Pred započatím výkopových prác previesť kontrolné zistenie a meranie existujúcich podzemných vedení
- Základový betón C 12/15
- Výkopy prevádzkať v zemiene triedy ťažiteľnosti 2 v zmysle STN 73 3050
- Štrkové lôžko zhuťniť na min. únosnosť 50 MPa
- Zemina z výkopu sa odvezie na medziskládku vo vzdialenosti max. 50 m na pozemku investora. Po ukončení stavby sa použije na terénne úpravy.
- Pri realizácii stavby sa musí dodávateľ stavebných a montážnych prác riadiť vyhláškou SÚBP a SBÚ č.374/1990 zb.z. o bezpečnosti práce a technických zariadení pri stavebných prácach a nariadením vlády SR č.396/2006 zb.z. o minimálnych bezpečnostných požiadavkách na stavenisko.

ZASTAVANÁ PLOCHA: 609,62 m²
HRACIA PLOCHA: 594 m² + výbehy 7,68 m²

HLAVNÝ ARCHTEKT ArchitektúRA s.r.o.	VYPRACOVAL Ing.arch. Barbora Korcová	ZODP. PROJEKTANT Ing. Miroslav Štebný	FORMÁT 4x A4
INVESTOR OBEC OZDÍN, Ozdín 52, 985 24 Okres: Poltár	PROFESIA ARCHITEKTÚRA		DÁTUM 06/2019
VIACÚČELOVÉ ŠPORTOVÉ IHRISKO, k.ú. Bystrička, č.p. 649/1, 62/2, 61/1, 60/1, 59/1, 58/1, 57/2, 56/2, 55/1, 54			STUPEŇ D.S.P.
PŌDORYS VIACÚČELOVÉHO IHRISKA S OPLATENÍM			MIERKA 1:100
SO 01			VIKRES C. 02

VZOROVÝ PRIEČNY REZOPOHĽAD A-A



- BETÓNOVÝ CESTNÝ OBRUBNÍK 1000 x 250 x 80 mm - ryha š. 300 mm
- BETÓNOVÉ LÔŽKO Z BETÓNU C 12/15 hr. 100 mm
- NEZÁMRZNÁ VRSTVA ŠTRKOPIESOK frakcie 0-16 ŠP hr. 50 mm v mieste základových pátiiek pre stĺpiky sa nerobí
- ŠTRKOVÝ ZÁSYP
- FLEXIBILNÁ DRENÁŽNA RÚRA PVC 125
- ODVODNENIE - POZDĹŽNY SKLON 0,2%
- ŠTRKOVÉ PRIEPUSTNÉ LÔŽKO hr. 50 mm

LEGENDA

- NAVRHOVANÉ KONŠTRUKCIE
- OCHRANNÁ PPHF SIEŤ oká 45 x 45 mm
- ZÁKLADOVÝ BETÓN PROSTÝ - C 12/15
BETÓN STN EN 206-1-C 12/15 - XC2, XA1 (SK) - CI 0,4 - Dmax 16 - S3
- UMELÝ TRÁVNÍK ZATAŽENÝ VSYPOM KREMIČITÝM PIESKOM
- ŠTRKODRVINA 8/16 ZHUTNENÁ NA 50 MPa
- ŠTRKODRVINA 32/63 ZHUTNENÁ NA 50 MPa
- DROBNÉ DRVENÉ KAMENIVO ZHUTNENÉ NA 25 MPa
- NASYPANÁ ZEMINA SO ZATRÁVNENÍM
- RAS TLÁ ZEMINA
- DRENÁŽ

- UMELÝ TRÁVNÍK - POLYETYLÉNOVÉ VLÁKNO UT min. hr. 15-20 mm
- DRVENÉ DROBNÉ KAMENIVO 0/4 - ZAKALOVACIA VRSTVA DDK hr. 40 mm - HUTNIT ZA VLHKA min. 25 MPa
- ŠTRKODRVINA 8/16 ZHUTNENÁ NA 50 MPa ŠD hr. 100 mm
- ŠTRKODRVINA 32/63 ZHUTNENÁ NA 50 MPa ŠD hr. 160 mm (odporúčaná hr. 220 mm)
- ZHUTNENÁ ZEMNÁ PLÁŇ (0=100%) v strechovitom spáde 0,5%

UPOZORNENIE:

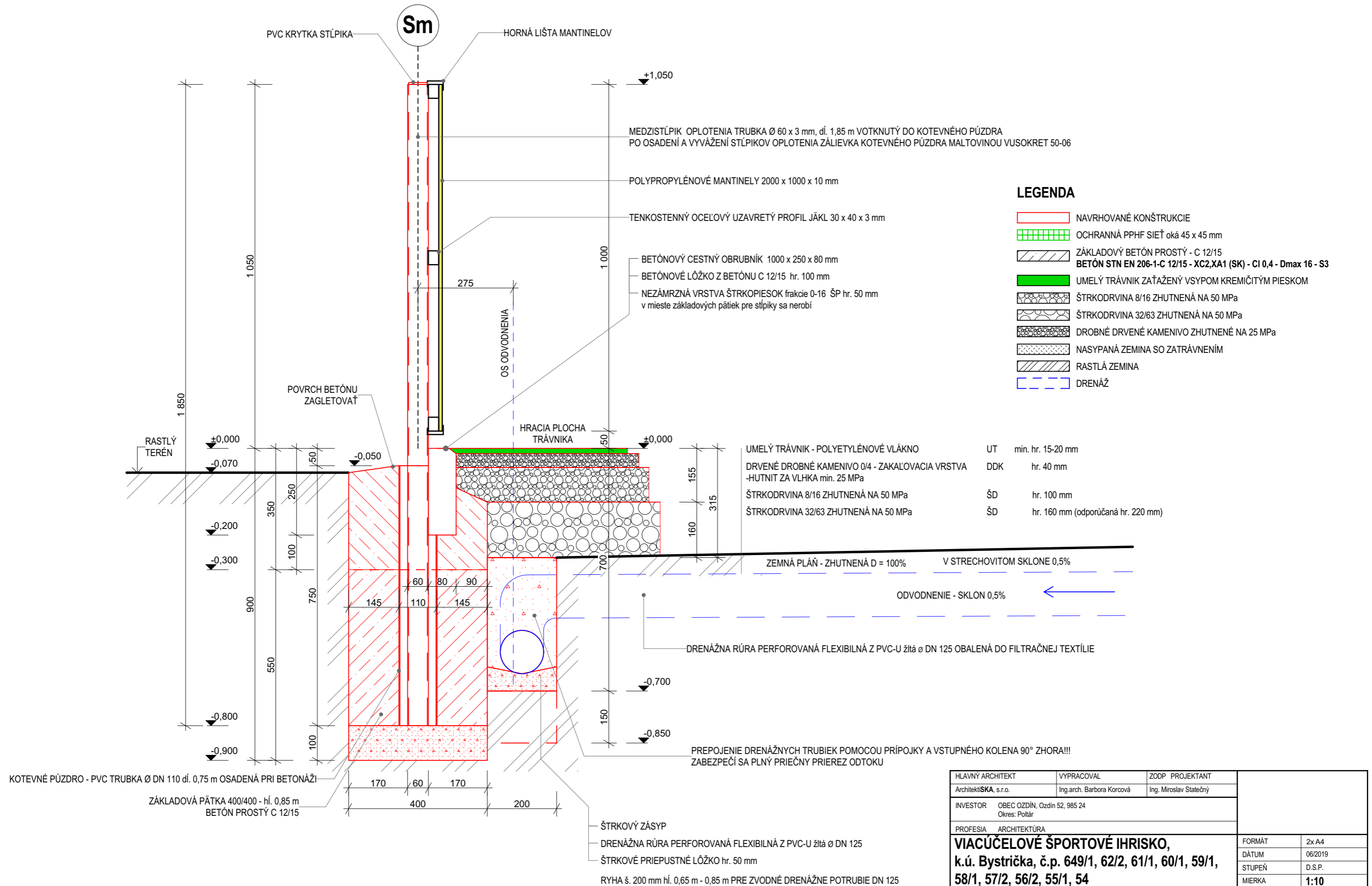
STĽPIKY SÚ VOTKNUTÉ A KOTVENÉ DO PVC TRUBIEK DN 110 ZABETÓNOVANÝMI DO BETÓNOVÝCH PÁTIIEK 400 x 400 mm Z BETÓNU C 12/15 PO VERTIKÁLNEJ FIXÁCII STĽPIKOV SA KOTEVNÉ PÚZDRA ZALEJÚ EXPANZÍVNOU ZÁLIEVKOVOU HMOTOU VUSOKRET 50-06 alt. PCI VERGUSSMORTEL

POZNÁMKA:

-Pred započatím výkopových prác previesť kontrolné zistenie a meranie existujúcich podzemných vedení
-Pri realizácii stavby sa musí dodávateľ stavebných a montážnych prác riadiť vyhláškou SÚBP a SBÚ č.374/1990 zb.z. o bezpečnosti práce a technických zariadení pri stavebných prácach a nariadením vlády SR č.396/2006 zb.z. o minimálnych bezpečnostných požiadavkách na stavenisko.

HLAVNÝ ARCHITEKT	VYPRACOVAL	ZODP. PROJEKTANT	
ArchitektiSKA, s.r.o.	Ing.arch. Barbora Korcová	Ing. Miroslav Statečný	
INVESTOR	OBEC OZDÍN, Ozdín 52, 985 24 Okres: Poltár		
PROFESIA	ARCHITEKTÚRA		
VIACÚČELOVÉ ŠPORTOVÉ IHRISKO, k.ú. Bystrička, č.p. 649/1, 62/2, 61/1, 60/1, 59/1, 58/1, 57/2, 56/2, 55/1, 54			FORMÁT 3x A4
			DÁTUM 06/2019
			STUPEŇ D.S.P.
			MIERKA 1:50
VZOROVÝ PRIEČNY REZOPOHĽAD A-A			STAVEBNÝ OBJEKT SO 01
			VÝKRES C. 03

DETAIL OSADENIA OBRUBNÍKA A MEDZISTĽPIKA OPLOTENIA



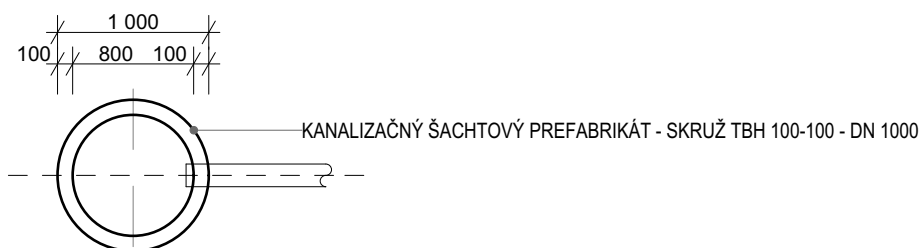
LEGENDA

- NAVRHOVANÉ KONŠTRUKCIE
- OCHRANNÁ PPHF SIEŤ oká 45 x 45 mm
- ZÁKLADOVÝ BETÓN PROSTÝ - C 12/15
BETÓN STN EN 206-1-C 12/15 - XC2,XA1 (SK) - CI 0,4 - Dmax 16 - S3
- UMELÝ TRÁVNÍK ZAŤAŽENÝ VSPOM KREMIČITÝM PIESKOM
- ŠTRKODRVINA 8/16 ZHUTNENÁ NA 50 MPa
- ŠTRKODRVINA 32/63 ZHUTNENÁ NA 50 MPa
- DROBNÉ DRVENÉ KAMENIVO ZHUTNENÉ NA 25 MPa
- NASYPANÁ ZEMINA SO ZATRÁVNENÍM
- RASTLÁ ZEMINA
- DRENÁŽ

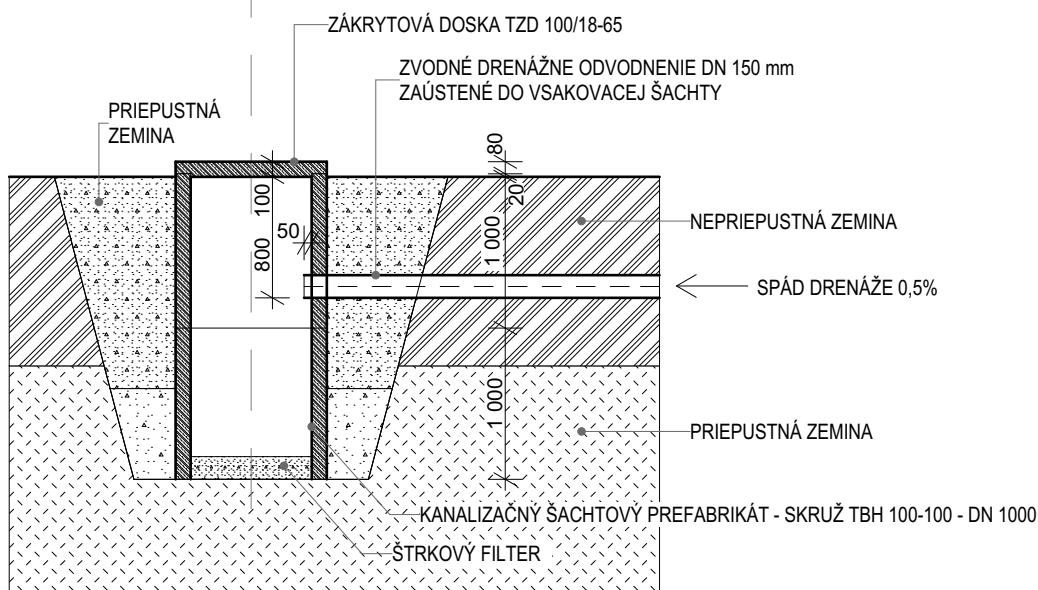
HLAVNÝ ARCHITEKT ArchitektiSKA, s.r.o.	VYPRACOVAL Ing.arch. Barbora Korcová	ZODP. PROJEKTANT Ing. Miroslav Statečný	
INVESTOR OBEC OZDÍN, Ozdín 52, 985 24 Okres: Poltár			
PROFESIA ARCHITEKTÚRA			
VIACÚČELOVÉ ŠPORTOVÉ IHRISKO, k.ú. Bystrička, č.p. 649/1, 62/2, 61/1, 60/1, 59/1, 58/1, 57/2, 56/2, 55/1, 54			FORMÁT 2x A4
			DÁTUM 06/2019
			STUPEŇ D.S.P.
			MIERKA 1:10
DETAIL OSADENIA OBRUBNÍKA A MEDZISTĽPIKA OPLOTENIA			STAVEBNÝ OBJEKT SO 01
			VÝKRES Č. 04

PÔDORYS A REZ VSAKOVACOU JAMOU

PÔDORYS



REZ

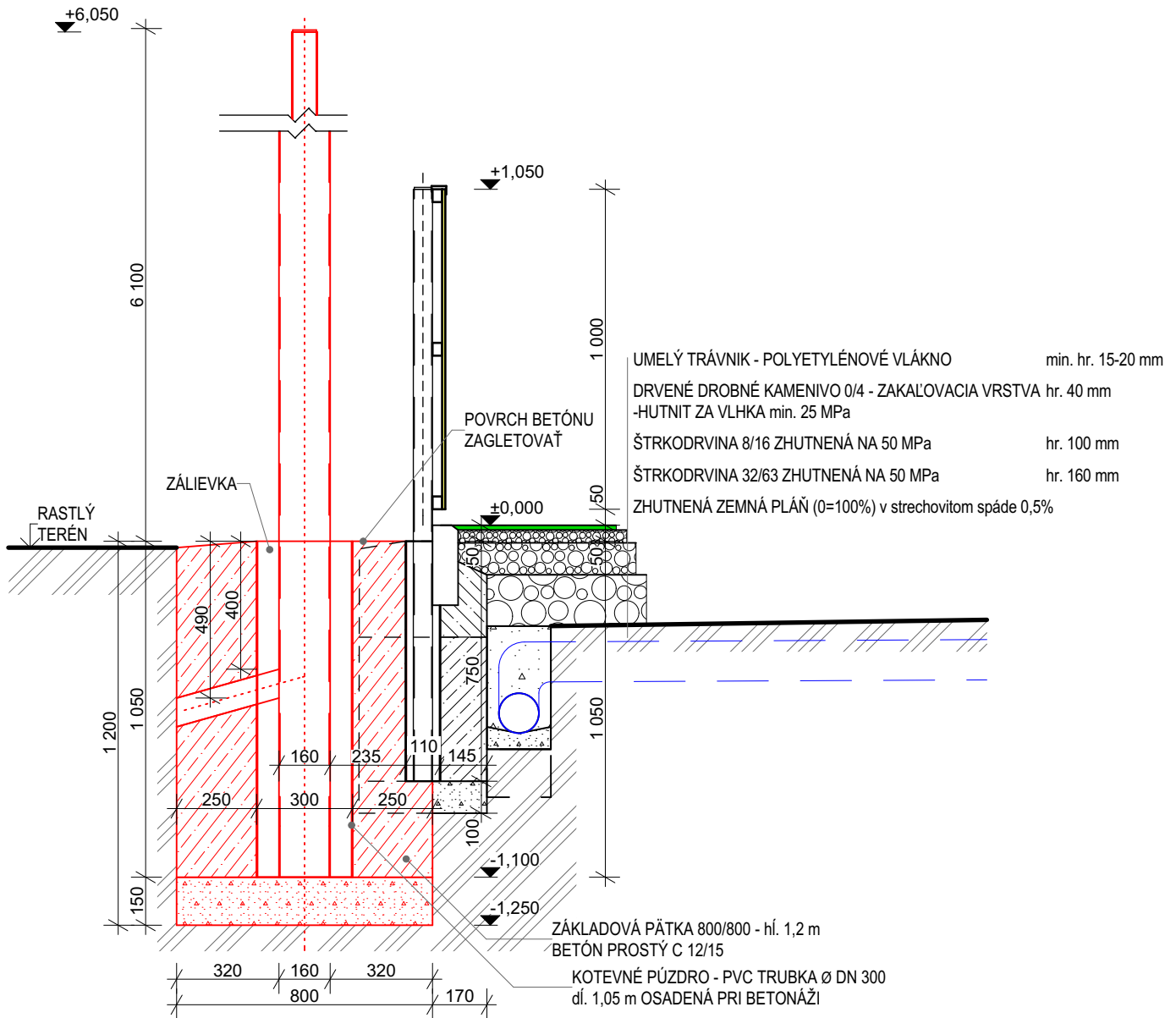


LEGENDA

	ŽELEZOBETÓN - prefabrikát
	ŠTRKOPIESOK
	ŠTRKODRVINA 32/63
	PRIEPUSTNÁ ZEMINA
	RASTLÁ ZEMINA

HLAVNÝ ARCHITEKT	VYPRACOVAL	ZODP. PROJEKTANT		
Architekti SKA , s.r.o.	Ing.arch. Barbora Korcová	Ing. Miroslav Statečný		
INVESTOR	OBEC OZDÍN, Ozdín 52, 985 24 Okres: Poltár			
PROFESIA	ARCHITEKTÚRA			
VIACÚČELOVÉ ŠPORTOVÉ IHRISKO, k.ú. Bystrička, č.p. 649/1, 62/2, 61/1, 60/1, 59/1, 58/1, 57/2, 56/2, 55/1, 54			FORMÁT	1x A4
			DÁTUM	06/2019
			STUPEŇ	D.S.P.
			MIERKA	1:50
PÔDORYS A REZ VSAKOVACOU JAMOU			STAVEBNÝ OBJEKT	VÝKRES Č.
			SO 01	05

ZÁKLADOVÁ PÄTKA OSVETĽOVACIEHO STOŽIARA

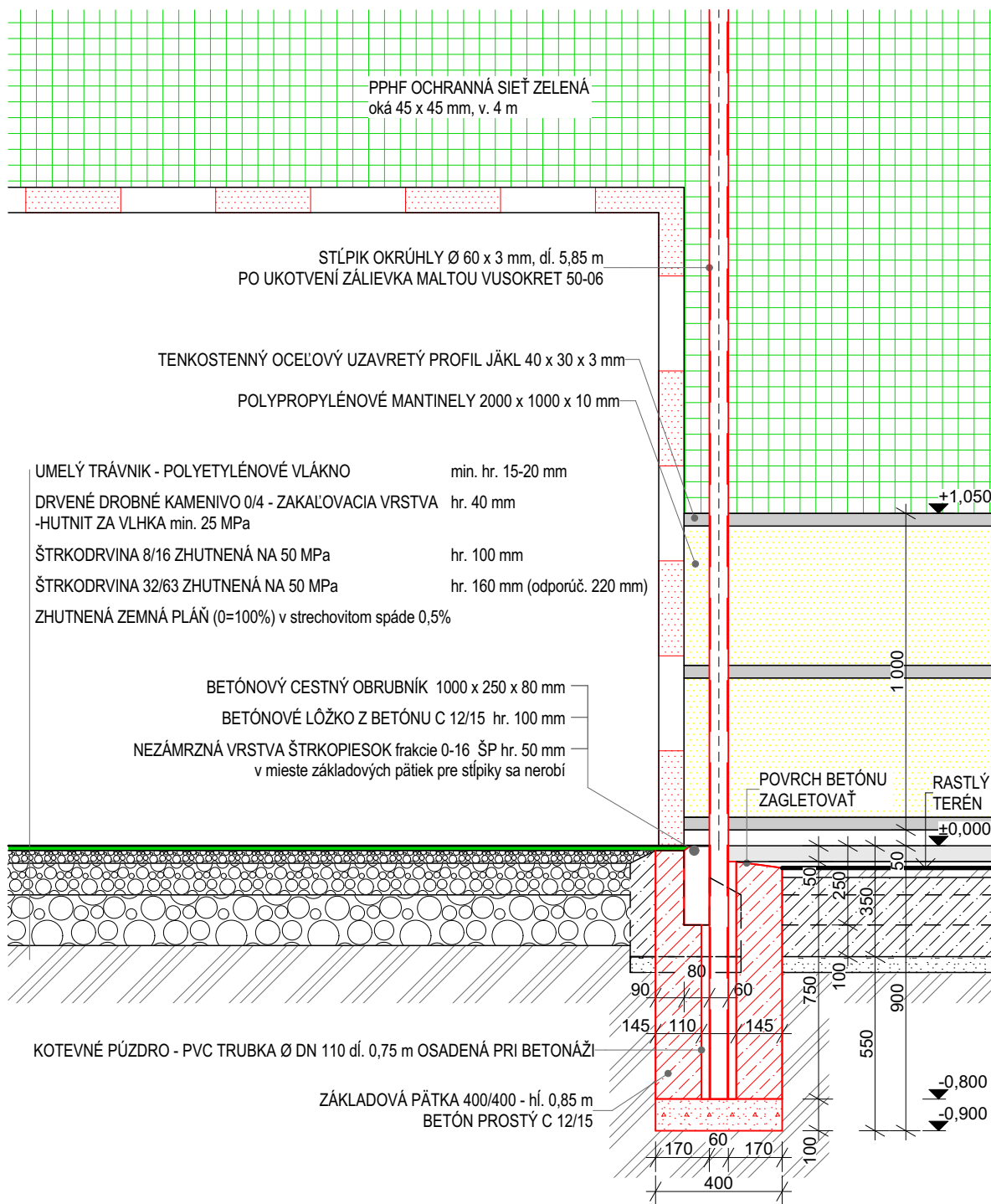


LEGENDA

	NAVROVANÉ KONŠTRUKCIE
	OCHRANNÁ PPHF SIEŤ oká 45 x 45 mm
	ZÁKLADOVÝ BETÓN PROSTÝ - C 12/15 BETÓN STN EN 206-1-C 12/15 - XC2,XA1 (SK) - CI 0,4 - Dmax 16 - S3
	UMELÝ TRÁVNÍK ZAŤAŽENÝ VSYPM KREMIČITÝM PIESKOM
	ŠTRKODRVINA 8/16 ZHUTNENÁ NA 50 MPa
	ŠTRKODRVINA 32/63 ZHUTNENÁ NA 50 MPa
	DROBNÉ DRVENÉ KAMENIVO ZHUTNENÉ NA 25 MPa
	NASYPANÁ ZEMINA SO ZATRÁVNENÍM
	RASTLÁ ZEMINA
	DRENÁŽ

HLAVNÝ ARCHITEKT Architekti SKA , s.r.o.	VYPRACOVAL Ing.arch. Barbora Korcová	ZODP. PROJEKTANT Ing. Miroslav Statečný	
INVESTOR OBEC OZDÍN, Ozdín 52, 985 24 Okres: Poltár			
PROFESIA ARCHITEKTÚRA			
VIACÚČELOVÉ ŠPORTOVÉ IHRISKO, k.ú. Bystrička, č.p. 649/1, 62/2, 61/1, 60/1, 59/1, 58/1, 57/2, 56/2, 55/1, 54			FORMÁT 1x A4
			DÁTUM 06/2019
			STUPEŇ D.S.P.
			MIERKA 1:20
ZÁKLADOVÁ PÄTKA OSVETĽOVACIEHO STOŽIARA			STAVEBNÝ OBJEKT SO 01
			VÝKRES Č. 06

DETAIL OSADENIA STĽIPIKA PRI MINIFUTBALOVEJ BRÁNE



LEGENDA

	NAVROVANÉ KONŠTRUKCIE
	OCHRANNÁ PPHF SIEŤ oká 45 x 45 mm
	ZÁKLADOVÝ BETÓN PROSTÝ - C 12/15 BETÓN STN EN 206-1-C 12/15 - XC2,XA1 (SK) - Cl 0,4 - Dmax 16 - S3
	UMELÝ TRÁVNIK ZAŤAŽENÝ VSY POM KREMIČITÝM PIESKOM
	ŠTRKODRVINA 8/16 ZHUTNENÁ NA 50 MPa
	ŠTRKODRVINA 32/63 ZHUTNENÁ NA 50 MPa
	DROBNÉ DRVENÉ KAMENIVO ZHUTNENÉ NA 25 MPa
	NASYPANÁ ZEMINA SO ZATRÁVNENÍM
	RASTLÁ ZEMINA
	DRENÁŽ

HLAVNÝ ARCHITEKT	VYPRACOVAL	ZODP. PROJEKTANT		
ArchitektiSKA, s.r.o.	Ing.arch. Barbora Korcová	Ing. Miroslav Statečný		
INVESTOR	OBEC OZDÍN, Ozdín 52, 985 24 Okres: Poltár			
PROFESIA	ARCHITEKTÚRA			
VIACÚČELOVÉ ŠPORTOVÉ IHRISKO, k.ú. Bystrička, č.p. 649/1, 62/2, 61/1, 60/1, 59/1, 58/1, 57/2, 56/2, 55/1, 54			FORMÁT	1x A4
			DÁTUM	06/2019
			STUPEŇ	D.S.P.
			MIERKA	1:20
DETAIL OSADENIA STĽIPIKA PRI MINIFUTBALOVEJ BRÁNE			STAVEBNÝ OBJEKT	VÝKRES Č.
			SO 01	07